

## **Scheda informativa - Crociera Carloforte - Cagliari dal 20 al 27 agosto 2011**

**Codice iniziativa:** 7CAR34.11

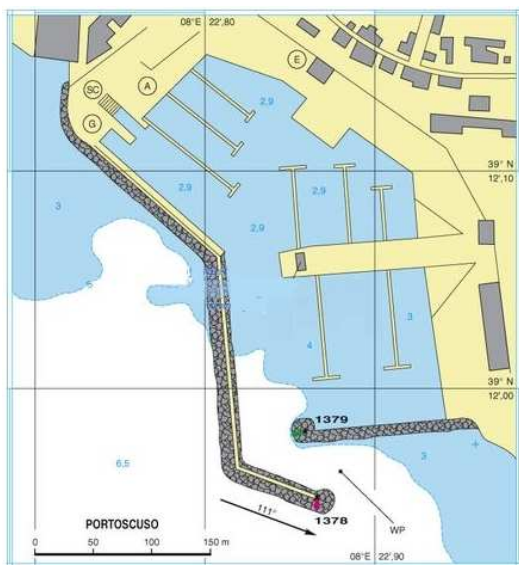
**Quota:** € 590 + € 40 di Tesserata Associativa HM + **100 euro a persona a settimana** per spese di equipaggio (da versare in loco, al momento dell'imbarco).

**Barca utilizzata:** First 40.7 Beneteau - Horca Magica - metri 12.00 - 6 + 2 cuccette

**Imbarco:** **Porto Scuso** (sulla terra Sarda davanti a Carloforte - **Sud Sardegna**)

Il Capo Barca vi aspetta **sabato dalle ore 18.00 al porto di Portoscuso**

La barca sarà ormeggiata presso il porto di **Saromar Gestioni srl**. Una settimana prima della vostra partenza vi verrà comunicato tramite e-mail, il numero di telefono del Capo Barca da contattare solo il giorno della partenza.



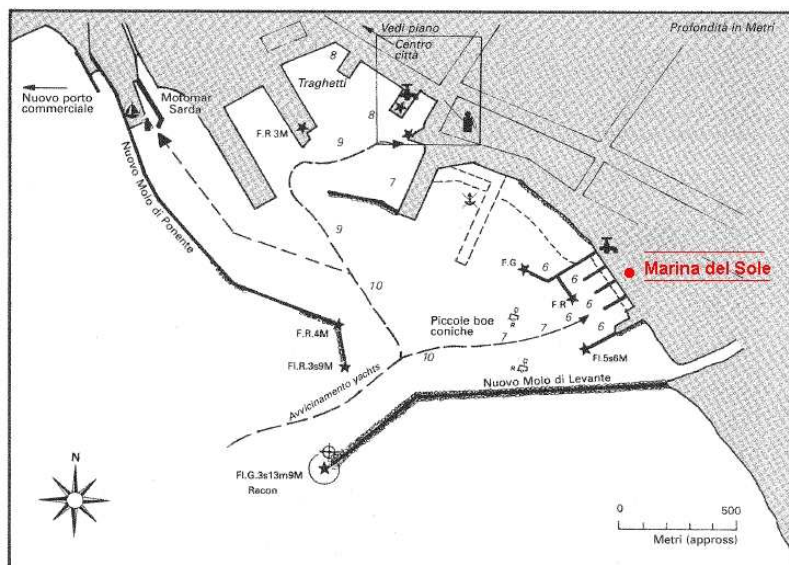
Porto Scuso dista 80 km da Cagliari. È possibile raggiungere Portoscuso da Cagliari tramite taxi; dovete contattare **Mariano Poma** 328 2219592 un paio di giorni prima dello sbarco.

**Quota taxi:** da 1 a 4 persone 65 € a tratta  
da 5 a 8 persone: 15 € per persona.

**Sbarco:** **Cagliari - Marina del Sole** Località Su Siccu - Molo di Sant'Elmo

Si sbarca **il sabato seguente al porto di Cagliari entro le ore 9.00.**

Normalmente si rientra al porto di sbarco il venerdì sera. La barca va lasciata pulita ed in ordine.



Per raggiungere il **porto commerciale zona Traghetti**, prendere il pullman PF o il PQ.

**Horca Myseria Viaggi s.r.l.**

### **Data Briefing:**

vi aspettiamo presso la Grande Nave in via Pelitti, 1 Milano il **mercoledì 20 Luglio ore 19.30.**

### ***Notizie Utili***

Alcuni consigli molto pratici per rendere più piacevole e funzionale la vostra vacanza in barca a vela. Una vacanza in barca è alla portata di tutti ma occorre avere un po' di spirito di avventura e capacità di adattamento.

#### **Cosa mettere in valigia:**

Si consiglia di contenere il bagaglio e di utilizzare **solo valige morbide**, sacche o zaini, il posto di stivaggio è limitato. L'abbigliamento migliore per affrontare una vacanza in barca a vela è essenzialmente quello sportivo: t-shirts, pantaloncini, costume da bagno, pareo, due paia di scarpe da tennis con suola bianca (è buona norma avere due paia di scarpe di cui una da utilizzare esclusivamente sulla barca), sandali di gomma, telo da mare, occhiali da sole, copricapo, creme solari ed idratanti (no olio), sapone liquido (anche del tipo utilizzabile in acqua di mare) e guanti da vela.

Non dimentichiamo però che anche in piena estate le sere al mare possono essere fresche e che l'umidità è sempre in agguato quindi vi consigliamo un pile leggero o un maglione leggero o una felpa e un paio di pantaloni lunghi. Indispensabile, anche, una giacca impermeabile, cerata o k-way, facoltativi i pantaloni della cerata e gli stivali.

Le barche **non sono munite di biancheria** (asciugamani, accappatoio...), e di lenzuola, ricordatevi il **sacco lenzuolo**, (in alternativa lenzuolo o sacco a pelo) ed una **federa per il cuscino**. **Ciascuno deve provvedere alle proprie medicine personali. NON DIMENTICATE LA TESSERA SANITARIA**

**Toilet:** Le barche a vela sono dotate di un wc abbastanza simili a quello che tutti noi conosciamo, ma molto diverso come funzionamento rispetto a quello di casa. Infatti per il suo svuotamento utilizziamo una pompa manuale che pesca dall'esterno l'acqua, la spinge nel wc e la scarica sempre all'esterno dello scafo. Le tubazioni che compongono il sistema hanno, per ragioni di sicurezza, un diametro molto piccolo. Per questo motivo non bisogna **assolutamente** gettare carta igienica, carta cucina, assorbenti... nel wc, pena un poco piacevole quanto certo intasamento dello stesso.

**Acqua:** La barca a vela trasporta una quantità limitata di acqua dolce, infatti essa in barca è un bene prezioso. Bisogna quindi fare di tutto per non sprecarla, non aprire mai i rubinetti al massimo e richiuderli accuratamente ed evitare lunghe docce!

**Medicinali:** Oltre alle medicine personali si consiglia di portare aspirina e analgesici, pomate per punture di insetti, crema per scottature, cerotti e per chi pensa di soffrire di mal di mare, gomme da masticare o cerotti o braccialetti. Molto utile una confezione di salviettine detergenti

**Elettricità:** Quando si naviga a vela l'energia a bordo viene fornita da batterie a 12 volt che alimentano tutti i sistemi della barca. Anche in questo caso è consigliato evitare di lasciare accese le luci, evitare di caricare cellulari e macchine fotografiche, durante la navigazione; in quanto la prima cosa che si ferma quando le batterie sono scariche è il frigorifero e nel periodo estivo non è sicuramente piacevole.

La corrente 220 volt sarà disponibile solo nei porti.

**Cassa comune:** a bordo, al momento dell'imbarco tutto l'equipaggio versa nella cassa comune una quota con cui si provvederà alle spese che si affrontano durante la navigazione: spese portuali, gas e gasolio, piccoli danni dovuti ad incuria e la **cambusa anche per lo skipper** (esclusi eventuali ristoranti). La cambusa è la scorta di viveri presente sulla barca. Prima della partenza effettuerete la spesa è importante che ognuno faccia presente eventuali intolleranze alimentari o preferenze. Tenete conto però che spesso è difficile reperire alcuni alimenti particolari (per esempio senza glutine), vi raccomandiamo quindi di portarvi tali alimenti.

**Vita di bordo:** Tutti sono tenuti a partecipare alle attività di bordo, per quanto attiene alla manutenzione degli spazi comuni. Qualsiasi decisione abbia a che vedere con la sicurezza della navigazione è di **ESCLUSIVA** competenza del Capo Barca, il quale è sempre un Istruttore HM ed ovviamente è disponibile ad integrare la crociera con esperienze didattiche. **Attenzione: L'eventuale perdita del tender e/o del motore fuoribordo non è coperta da assicurazione ed è quindi da risarcire con la cassa comune.**

### **Cagliari:**

#### **In aereo**

- **Meridiana:** <http://www.meridiana.it/it/index.aspx>
- **EasyJet:** <http://www.easyjet.com>
- **Alitalia** <http://www.alitalia.com/>

#### **In traghetto:**

- **Grandi Navi Veloci:** <http://www.gnv.it>
- **Moby Lines:** <http://www.mobylines.it>
- **Snav:** <http://www.snav.it/>
- **Tirrenia:** <http://www.tirrenia.it>

**Porto Scuso** dista 80 km da Cagliari. È possibile raggiungere Portoscuso da Cagliari tramite taxi; dovete contattare **Mariano Poma** 328 2219592 un paio di giorni prima dello sbarco.

**Quota taxi:** da 1 a 4 persone 65 € a tratta da 5 a 8 persone: 15 € per persona.

### **Cagliari:**

**Maria del sole** Località Su Siccu - Molo di Sant'Elmo

Per raggiungere la Marina del Sole, dal **porto commerciale zona Traghetto** bisogna prendere il pullman PF o il PQ. Oppure il taxi indicando **Maria del sole** Località Su Siccu - Molo di Sant'Elmo